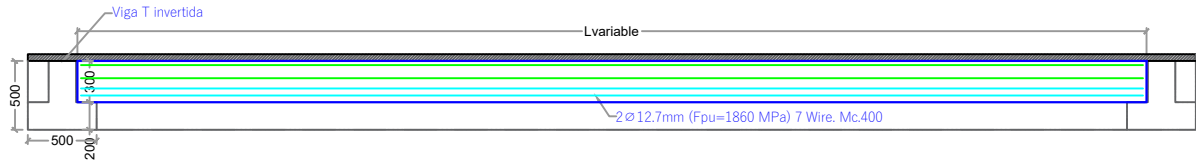
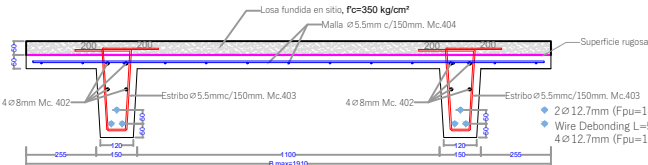


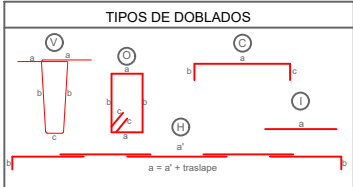
DETALLE DE ARMADURA EN SECCIÓN TRANSVERSAL Y LONGITUDINAL

ESC. 1-25

Viga Prefabricada Doble T - DT



FASE 1 MODULO 7				
PLANILLA DE HORMIGON DE VIGAS PREFABRICADAS (f'c= 400 kg/cm²)				
VIGA DOBLE T	Codigo	Longitud (mm)	Cantidad	Volumen (m³)
Area (m²)	0.1420	Viga DT-M7-01	4000	2.000
Area (m²)	0.1630	Viga DT-M7-02	4000	9.000
Area (m²)	0.1630	Viga DT-M7-03	6540	18.000
Area (m²)	0.1420	Viga DT-M7-04	7800	2.000
Area (m²)	0.1630	Viga DT-M7-05	7800	21.000
Area (m²)	0.1420	Viga DT-M7-06	4000	1.000
Area (m²)	0.1420	Viga DT-M7-07	4500	1.000
Area (m²)	0.1630	Viga DT-M7-08	5120	1.000
Area (m²)	0.1630	Viga DT-M7-09	5620	1.000
Area (m²)	0.1630	Viga DT-M7-10	6100	1.000
Area (m²)	0.1630	Viga DT-M7-11	3770	3.000
Area (m²)	0.1375	Viga DT-M7-12	2550	1.000
Area (m²)	0.1375	Viga DT-M7-13	2770	1.000
Area (m²)	0.1375	Viga DT-M7-14	3000	1.000
Area (m²)	0.1630	Viga DT-M7-15	3530	1.000
Area (m²)	0.1630	Viga DT-M7-16	2800	1.000
Area (m²)	0.1630	Viga DT-M7-17	2110	1.000
Area (m²)	0.1630	Viga DT-M7-18	2700	1.000
Area (m²)	0.1630	Viga DT-M7-19	2120	1.000
Area (m²)	0.1630	Viga DT-M7-20	1570	1.000
TOTAL=				64.464



NOTA : La planilla de hierro fue elaborada por el diseñador para determinar cantidades de hierro a nivel de presupuesto. El contratista deberá efectuar su planilla de corte de hierro para armado de los elementos en obra, previa aprobación de la Fiscalización.

MATERIALES
- Hormigón estructural para losa: Fc = 350 Kg/cm²
- Hormigón estructural para vigas prefabricadas: f'c = 400 Kg/cm²
- Acero de Refuerzo : fy = 4200 Kg/cm²
- Acero de Refuerzo en Mallas electrosoldadas: fy = 5000 Kg/cm²

NOTAS GENERALES
- Todas las medidas están en milímetros (mm).
- Las cotas en metros (m).
- Las medidas prevalecen sobre la escala del dibujo
- Las longitudes, medidas y cotas deberán ser verificadas por el constructor

FASE 1														
MODULO 7														
VIGA DOBLE T														
Mc	Tipo	Ø mm	Rein. (mm)	Cant.	a	b	c	d	e	Longitud (m)	Unidad	Total	Unidades	Peso (kg)
402	C	8	8	0.25	2.24	0.25	0.25	0.25	0.25	4.24	13.32	1.67	13.32	13.32
403	V	5.5	100	27	1.40	0.25	0.25	0.25	0.25	1.40	42.00	0.28	42.00	42.00
404	V	5.5	100	27	1.40	0.25	0.25	0.25	0.25	1.40	42.00	0.28	42.00	42.00
405	V	5.5	100	27	1.40	0.25	0.25	0.25	0.25	1.40	42.00	0.28	42.00	42.00
Total de vigas código Viga DT-M7-01											13.32			
Total de vigas código Viga DT-M7-02											13.32			
VIGA DOBLE T														
Mc	Tipo	Ø mm	Rein. (mm)	Cant.	a	b	c	d	e	Longitud (m)	Unidad	Total	Unidades	Peso (kg)
402	C	8	8	0.25	2.24	0.25	0.25	0.25	0.25	4.24	13.32	1.67	13.32	13.32
403	V	5.5	100	27	1.40	0.25	0.25	0.25	0.25	1.40	42.00	0.28	42.00	42.00
404	V	5.5	100	27	1.40	0.25	0.25	0.25	0.25	1.40	42.00	0.28	42.00	42.00
405	V	5.5	100	27	1.40	0.25	0.25	0.25	0.25	1.40	42.00	0.28	42.00	42.00
Total de vigas código Viga DT-M7-03											13.32			
Total de vigas código Viga DT-M7-04											13.32			
VIGA DOBLE T														
Mc	Tipo	Ø mm	Rein. (mm)	Cant.	a	b	c	d	e	Longitud (m)	Unidad	Total	Unidades	Peso (kg)
402	C	8	8	0.25	2.24	0.25	0.25	0.25	0.25	4.24	13.32	1.67	13.32	13.32
403	V	5.5	100	27	1.40	0.25	0.25	0.25	0.25	1.40	42.00	0.28	42.00	42.00
404	V	5.5	100	27	1.40	0.25	0.25	0.25	0.25	1.40	42.00	0.28	42.00	42.00
405	V	5.5	100	27	1.40	0.25	0.25	0.25	0.25	1.40	42.00	0.28	42.00	42.00
Total de vigas código Viga DT-M7-05											13.32			
Total de vigas código Viga DT-M7-06											13.32			
VIGA DOBLE T														
Mc	Tipo	Ø mm	Rein. (mm)	Cant.	a	b	c	d	e	Longitud (m)	Unidad	Total	Unidades	Peso (kg)
402	C	8	8	0.25	2.24	0.25	0.25	0.25	0.25	4.24	13.32	1.67	13.32	13.32
403	V	5.5	100	27	1.40	0.25	0.25	0.25	0.25	1.40	42.00	0.28	42.00	42.00
404	V	5.5	100	27	1.40	0.25	0.25	0.25	0.25	1.40	42.00	0.28	42.00	42.00
405	V	5.5	100	27	1.40	0.25	0.25	0.25	0.25	1.40	42.00	0.28	42.00	42.00
Total de vigas código Viga DT-M7-07											13.32			
Total de vigas código Viga DT-M7-08											13.32			
VIGA DOBLE T														
Mc	Tipo	Ø mm	Rein. (mm)	Cant.	a	b	c	d	e	Longitud (m)	Unidad	Total	Unidades	Peso (kg)
402	C	8	8	0.25	2.24	0.25	0.25	0.25	0.25	4.24	13.32	1.67	13.32	13.32
403	V	5.5	100	27	1.40	0.25	0.25	0.25	0.25	1.40	42.00	0.28	42.00	42.00
404	V	5.5	100	27	1.40	0.25	0.25	0.25	0.25	1.40	42.00	0.28	42.00	42.00
405	V	5.5	100	27	1.40	0.25	0.25	0.25	0.25	1.40	42.00	0.28	42.00	42.00
Total de vigas código Viga DT-M7-09											13.32			
Total de vigas código Viga DT-M7-10											13.32			
VIGA DOBLE T														
Mc	Tipo	Ø mm	Rein. (mm)	Cant.	a	b	c	d	e	Longitud (m)	Unidad	Total	Unidades	Peso (kg)
402	C	8	8	0.25	2.24	0.25	0.25	0.25	0.25	4.24	13.32	1.67	13.32	13.32
403	V	5.5	100	27	1.40	0.25	0.25	0.25	0.25	1.40	42.00	0.28	42.00	42.00
404	V	5.5	100	27	1.40	0.25	0.25	0.25	0.25	1.40	42.00	0.28	42.00	42.00
405	V	5.5	100	27	1.40	0.25	0.25	0.25	0.25	1.40	42.00	0.28	42.00	42.00
Total de vigas código Viga DT-M7-11											13.32			
Total de vigas código Viga DT-M7-12											13.32			
VIGA DOBLE T														
Mc	Tipo	Ø mm	Rein. (mm)	Cant.	a	b	c	d	e	Longitud (m)	Unidad	Total	Unidades	Peso (kg)
402	C	8	8	0.25	2.24	0.25	0.25	0.25	0.25	4.24	13.32	1.67	13.32	13.32
403	V	5.5	100	27	1.40	0.25	0.25	0.25	0.25	1.40	42.00	0.28	42.00	42.00
404	V	5.5	100	27	1.40	0.25	0.25	0.25	0.25	1.40	42.00	0.28	42.00	42.00
405	V	5.5	100	27	1.40	0.25	0.25	0.25	0.25	1.40	42.00	0.28	42.00	42.00
Total de vigas código Viga DT-M7-13											13.32			
Total de vigas código Viga DT-M7-14											13.32			
VIGA DOBLE T														
Mc	Tipo	Ø mm	Rein. (mm)	Cant.	a	b	c	d	e	Longitud (m)	Unidad	Total	Unidades	Peso (kg)
402	C	8	8	0.25	2.24	0.25	0.25	0.25	0.25	4.24	13.32	1.67	13.32	13.32
403	V	5.5	100	27	1.40	0.25	0.25	0.25	0.25	1.40	42.00	0.28	42.00	42.00
404	V	5.5	100	27	1.40	0.25	0.25	0.25	0.25	1.40	42.00	0.28	42.00	42.00
405	V	5.5	100	27	1.40	0.25	0.25	0.25	0.25	1.40	42.00	0.28	42.00	42.00
Total de vigas código Viga DT-M7-15											13.32			
Total de vigas código Viga DT-M7-16											13.32			
VIGA DOBLE T														
Mc	Tipo	Ø mm	Rein. (mm)	Cant.	a	b	c	d	e	Longitud (m)	Unidad	Total	Unidades	Peso (kg)
402	C	8	8	0.25	2.24	0.25	0.25	0.25	0.25	4.24	13.32	1.67	13.32	13.32
403	V	5.5	100	27	1.40	0.25	0.25	0.25	0.25	1.40	42.00	0.28	42.00	42.00
404	V	5.5	100	27	1.40	0.25	0.25	0.25	0.25	1.40	42.00	0.28	42.00	42.00
405	V	5.5	100	27	1.40	0.25	0.25	0.25	0.25	1.40	42.00	0.28	42.00	42.00
Total de vigas código Viga DT-M7-17											13.32			
Total de vigas código Viga DT-M7-18											13.32			
VIGA DOBLE T														
Mc	Tipo	Ø mm	Rein. (mm)	Cant.	a	b	c	d	e	Longitud (m)	Unidad	Total	Unidades	Peso (kg)
402	C	8	8	0.25	2.24	0.25	0.25	0.25	0.25	4.24	13.32	1.67	13.32	13.32
403	V	5.5	100	27	1.40	0.25	0.25	0.25	0.25	1.40	42.00	0.28	42.00	42.00
404	V	5.5	100	27	1.40	0.25	0.25	0.25	0.25	1.40	42.00	0.28	42.00	42.00
405	V	5.5	100	27	1.40	0.25	0.25	0.25	0.25	1.40	42.00	0.28	42.00	42.00
Total de vigas código Viga DT-M7-19											13.32			
Total de vigas código Viga DT-M7-20											13.32			
VIGA DOBLE T														
Mc	Tipo	Ø mm	Rein. (mm)	Cant.	a	b	c	d	e	Longitud (m)	Unidad	Total	Unidades	Peso (kg)
402	C	8	8	0.25	2.24	0.25	0.25	0.25	0.25	4.24	13.32	1.67	13.32	13.32
403	V	5.5	100	27	1.40	0.25	0.25	0.25	0.25	1.40	42.00	0.28	42.00	42.00
404	V	5.5	100	27	1.40	0.25	0.25	0.25	0.25	1.40	42.00	0.28	42.00	42.00
405	V	5.5	100	27	1.40	0.25	0.25	0.25	0.25	1.40	42.00	0.28	42.00	42.00
Total de vigas código Viga DT-M7-21											13.32			
Total de vigas código Viga DT-M7-22											13.32			
VIGA DOBLE T														
Mc	Tipo	Ø mm	Rein. (mm)	Cant.	a	b	c	d	e	Longitud (m)	Unidad	Total	Unidades	Peso (kg)
402	C	8	8	0.25	2.24	0.25	0.25	0.25	0.25	4.24	13.32	1.67	13.32	13.32
403	V	5.5	100	27	1.40	0.25	0.25	0.25	0.25	1.40	42.00	0.28	42.00	42.00
404	V	5.5	100	27	1.40	0.25	0.25	0.25	0.25	1.40	42.00	0.28	42.00	42.00
405	V	5.5	100	27	1.40	0.25	0.25	0.25	0.25	1.40	42.00	0.28	42.00	42.00
Total de vigas código Viga DT-M7-23											13.32			
Total de vigas código Viga DT-M7-24											13.32			
VIGA DOBLE T														
Mc	Tipo	Ø mm	Rein. (mm)	Cant.	a	b	c	d	e	Longitud (m)	Unidad	Total	Unidades	Peso (kg)
402	C	8	8	0.25	2.24	0.25	0.25	0.25	0.25	4.24	13.32	1.67	13.32	13.32
403	V	5.5	100	27	1.40	0.25	0.25	0.25	0.25	1.40	42.00	0.28	42.00	42.00
404	V	5.5	100	27	1.40	0.25	0.25	0.25	0.25	1.40	42.00	0.28	42.00	42.00
405	V	5.5	100	27	1.40	0.25	0.25	0.25	0.25	1.40	42.00	0.28	42.00	42.00
Total de vigas código Viga DT-M7-25											13.32			
Total de vigas código Viga DT-M7-26											13.32			
VIGA DOBLE T														
Mc	Tipo	Ø mm	Rein. (mm)	Cant.	a	b	c	d	e	Longitud (m)	Unidad	Total	Unidades	Peso (kg)
402	C	8	8	0.25	2.24	0.25	0.25	0.25	0.25	4.24	13.32	1.67	13.32	13.32
403	V	5.5	100	27	1.40	0.25	0.25	0.25	0.25	1.40	42.00	0.28	42.00	42.00
404	V	5.5	100	27	1.40	0.25	0.25	0.25	0.25	1.40	42.00	0.28	42.00	42.00
405	V	5.5	100	27	1.40	0.25	0.25	0.25	0.25	1.40	42.00	0.28	42.00	42.00
Total de vigas código Viga DT-M7-27											13.32			
Total de vigas código Viga DT-M7-28											13.32			
VIGA DOBLE T														
Mc	Tipo	Ø mm	Rein. (mm)	Cant.	a	b	c	d	e	Longitud (m)	Unidad	Total	Unidades	Peso (kg)
402	C	8	8	0.25	2.24	0.25	0.25	0.25	0.25	4.24	13.32	1.67	13.32	13.32
403	V	5.5	100	27	1.40	0.25	0.25	0.25	0.25	1.40	42.00	0.28	42.00	42.00
404	V	5.5	100	27	1.40	0.25	0.25	0.25	0.25	1.40	42.00	0.28	42.00	42.00
405	V	5.5	100	27	1.40	0.25	0.25	0.25	0.25	1.40	42.00	0.28	42.00	42.00
Total de vigas código Viga DT-M7-29											13.32			
Total de vigas código Viga DT-M7-30											13.32			
VIGA DOBLE T														
Mc	Tipo	Ø mm	Rein. (mm)	Cant.	a	b	c	d	e	Longitud (m)	Unidad	Total	Unidades	Peso (kg)
402	C	8	8	0.25	2.24	0.25	0.25	0.25	0.25	4.24	13.32	1.67	13.32	13.32
403	V	5.5	100	27	1.40	0.25	0.25	0.25	0.25	1.40	42.00	0.28	42.00	42.00
404	V	5.5	100	27	1.40	0.25	0.25	0.25	0.25	1.40	42.00	0.28	42.00	42.00
405	V	5.5	100	27	1.40	0.25	0.25	0.25	0.25	1.40	42.00	0.28	42.00	42.00
Total de vigas código Viga DT-M7-31											13.32			
Total de vigas código Viga DT-M7-32											13.32			
VIGA DOBLE T														
Mc	Tipo	Ø mm	Rein. (mm)	Cant.	a	b	c	d	e	Longitud (m)	Unidad	Total	Unidades	Peso (kg)
402	C	8	8	0.25	2.24	0.25	0.25	0.25	0.25	4.24	13.32	1.67	13.32	13.32
403	V	5.5	100	27	1.40	0.25	0.25	0.25	0.25	1.40	42.00	0.28	42.00	42.00
404	V	5.5	100	27	1.40	0.25	0.25	0.25	0.25	1.40	42.00	0.28	42.00	42.00
405	V	5.5	100	27	1.40	0.25								